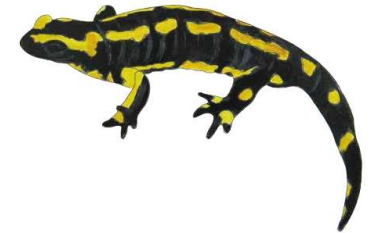


--	--	--	--	--



--	--	--	--	--

- Circuit des petits pas N°2 -

Bonjour, en suivant le parcours proposé, vous allez découvrir une partie du bois de Plédran !

Le long du chemin vous découvrirez 14 bornes d'informations sur les plantes et les animaux de ce milieu.

Avec le poinçon, vous devez valider votre passage en marquant le dessin correspondant au texte et dessin de la borne.

Il est impératif de rester sur les chemins existants. Respectez la nature de ce lieu !

Le point de départ est le parking

Possibilité de garer des bus

Sanitaires

Aire de jeux

Tables et bancs

Distance : 1,700 Km

Pour suivre l'intégralité de ce parcours, on vous conseille d'emprunter le chemin face à vous après la borne 22, c'est à dire après le tuyau.

Arrivée au jeu « la tyrolienne », prenez à droite.

